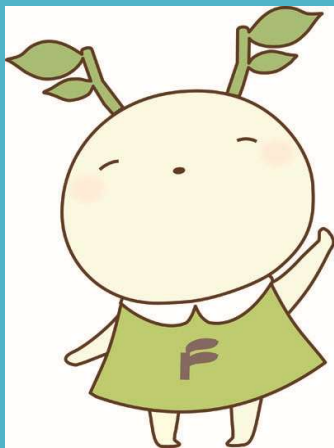


# 学校における医療的ケアについて

## ー 確認テスト ー



福島大学公式キャラクターめばえちゃん

# 確認テスト

- 医療的ケア児とは、次のどちらですか
  - A 病気やケガの治療のための医療機関で治療を行っている子ども
  - B 日常生活及び社会生活を営むために恒常的に医療的ケアを受けることが必要不可欠である子ども

# 答え

## B

「医療的ケア児及びその家族に対する支援に関する法律第2条第2項」には、日常生活及び社会生活を営むために恒常的に医療的ケアを受けることが必要不可欠である児童（18歳以上の高等学校等に在籍する者を含む）と明記されています。

# 確認テスト

○ 医療的ケア児の数の推移について正しいものは、次のどちらですか

A 増加している

B 減少している

# 答え

## A

近年、医療技術の進歩に伴い医療的ケアが必要な子どもが増加し、その実態が多様化している現状が文部科学省による調査から示されています。

# 確認テスト

○ 医療的ケア児は、いつごろから社会問題とされてきたのか、正しいのは次のどちらですか

A 2000年代

B 1990年代

# 答え

## B

平成のはじめの頃、東京や大阪などの大都市圏の養護学校に、医療的ケアが必要な子どもたちが入学してきました。学校には、医師や看護師がいないため、日常的な医療的なケアは、保護者が行うため常に、学校に待機する必要があったと思われ、仕事に就くことも難しかったと思われています。